

月刊 あくと



2021年12月 あっという間に師走になり、本格的に冬が始まろうとしています。建築設計事業部では、様々なお問い合わせが増えメンバーが足りなくなる不安がありながらも、メンバー間で切磋琢磨し着実に実績を積み重ねて参りたい所存です。多様なメンバーがいることのメリットを生み出しながら、多くの人にチームに加わってもらえる環境を構築できるよう引き続き模索して参ります。

飲食事業部「まるフェ」では、年末に向けて盛り上がってきております。安心安全のおいしい食材を皆様の元へ届けて参ります。不動産利活用事業「めいぞ〜ん」では、今月もワークショップを実施します。やりたいことがある人をあくとメンバーでバックアップできるように体制づくりを行っています。ぜひお気軽にご相談ください！

(代表：廣田)

◆弊社設計案件業務・監理業務 他

◆ER調査とは

エンジニアリングレポート調査の略です

対象の建物の状況を調査して、不動産としての価値を把握するためのレポートです。建物の老朽化の状況や法的なチェック、環境リスクや地震リスク、現在の物価で改めて同じ建築物を建築する場合の価格等、様々な調査を行って建物の価値を把握できるようにします。今回初めて携わらせていただいた業務ですが、様々な調査を行い整理していく過程で、建物に対する不動産的な見方が養われたように思います。

(担当：渡邊)

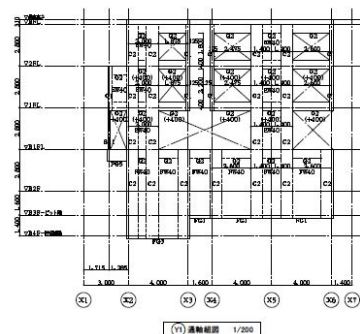


◆S区コーポ計画

構造事務所からの図面のオーダー

構造事務所から、構造図のオーダーをいただき、意匠のもので対応しました。案件を扱っている本人以外が図面を書くということの難しさも実感しつつ作成。家庭の都合や年齢、様々な事情で現場に行けない、自由に働けない人が、知識経験を活かし、世代をつないでいき、生活を豊かにしていただけるように、根本を変えていかないといけないということも考えてる日々です。

(担当：廣田)

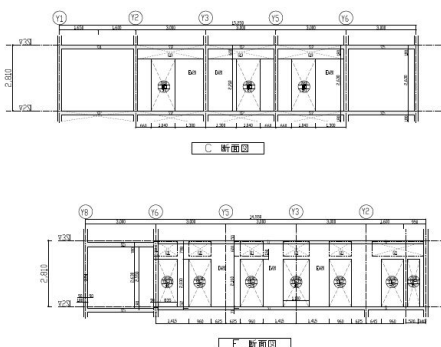


◆K市マンション計画

施工図

コンクリート壁造5階建の施工図の業務になります。施工図は図面が細かいだけでなく、意匠図、構造図、設備図の整合が取れているかの確認。意匠設計者が書いた図面から意図を汲み取り図面を書いていく作業はまさに図面との対話です。どんな厚みの仕上げが貼られるのかを考えながら躯体部分の図面が進行中。細かいところまで考えていると現場に行きたくなくなってしまう。

(小澤)



◆農業事業部「のんちゅ」

冬支度

本人は全然行けておりません(笑)幸手の農場は祖母と母親で作れる範囲を作っております。館林支店では、少量ですが野菜販売中です。

寒くなり、根野菜や葉物もそれぞれ冬仕様。原種・在来種、有機肥料使用、農薬不使用の野菜をご堪能ください！

(担当：廣田)



いよいよ12月！扉を開けると広がる、あたたかくどこか懐かしいまるフェでお待ちしています！

外の冷たい風に思わず肩をすくめてしまうような日もありますね。そんな日はまるフェで一息つきませんか？メニューも数種類のカレーやスープなど、体の芯からあたたまるものがたくさん。自家焙煎珈琲や店内で焼き上げたスイーツもございます。より多くの方にご利用いただけるよう、物販の目玉である有機肥料を使った野菜の入荷日が、週末から平日に変更になりました。懐かしい友人を訪ねる感覚で、お気軽に立ち寄っていただける空間づくりを目指し、今年を締めくくる最終月もスタッフ一同、精進してまいります！

(広報：内橋)

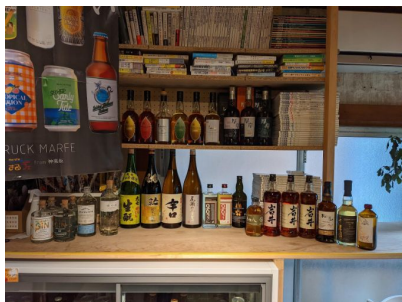


日本のお酒を楽しむ会

12月は連日開催したいくらい...

日本のお酒。そう聞くと日本酒のような気もしますが、それ以外にも多くのお酒があります。まるフェでは、日本酒に加え、ジャパニーズウィスキー、クラフトビール、クラフトジン、焼酎など、多数そろえております。自分たちが飲んでおいしい、つながりがあるなど、普通の飲食店ではできないこと、僕らだからできることを。その生き様を理解し、チームに加わり、仲間とともに力を合わせて切磋琢磨できる人に、この空間を十二分に使い倒してほしいです。僕たちはお客様に食べ物や飲み物を売っているのではなく、大切な時間を過ごす空間を提供し、そのツールにお酒や食べ物をご用意しております。また来たくなる場を目指し、日々奔走します！師走も駆け抜けましょう！

(ひろオーナー)



手仕事ワークショップ

よもぎオイルで肌養生

10/31(日)、まるフェ店内にてサロン結香の矢澤先生による、よもぎオイル作りのワークショップが開催されました！肌養生についてのお話と、よもぎオイルを作りの体験、ランチも召し上がっていただくという充実の内容で、参加者の皆様には満足して頂けたようです♪

随時、ワークショップや教室開業をしたい方のサポートを行っています。お気軽にご相談ください！

(広報：加藤)



sand

隠れ家という世界観のひとつとして

露地の奥にひっそりと佇む隠れ家的なお店だからこそ隠れメニューがないのは寂しい。。。ので、つくってみました。干物、ドライフルーツ、燻製等々。有機JAS認証豆を使っている珈琲もラテやダalgonaがあったりなかったり。アンチョビが絶賛発酵中だったり。隠れているだけあって自家消費率ハンパないですが、通称『隠れまるフェ』頼んでみてはいかがでしょうか？ご希望教えてください。隠します！

(安藤)

まるフェのクリスマス

米ぬかはケーキに変身

まるフェ神楽坂もすっかり暖房に切り替わりました。寒い日にはアツアツのカレーをどうぞ。店内で乾燥させたドライフルーツを使用したケーキも提供しています。米ぬかを使用してヘルシー、ほんのリスパイスのきいたしっとりケーキです。堪能しにまるフェにいらっしやい♪

(担当：宮山)



食学子

学生来店！

先日の食学子、学生さんのご来店がありました！地域の方が購入していただくチケットで、自家製のカレーを召し上がり、有意義な時間を過ごすことができましたようです。

食学子の対象は、小学生から大学生、はたまた社会人なりたての若者まで、特に明確な縛りは設けずにオープンしています。神楽坂でも館林でもお待ちしております！

(広報：加藤)

※火曜 埼玉県羽生市「Bonz Farm」より有機無農薬野菜入荷
※毎月第一土日 マルシェ開催！

日替わり店長募集中！

神楽坂の街で独立に向けた腕試しをしてみませんか？
お気軽にインスタのDM、もしくはお電話にてお問い合わせください！

スペース利用のご予約受付中！

クリスマス・年末に向けて、
近い方同士で楽しく過ごせるお手伝いを行います♪ご相談ください！

まるフェ神楽坂

〒162-0825
東京都新宿区神楽坂6丁目73番メイゾン勝美1F
TEL:03-6206-4089
営業時間：平日→11時～15時
土日→インスタをチェック！

Instagram



最新情報はこちら！

イベント盛りだくさんの季節がやってきました！

師走を迎え、今年もとうとう残りひと月となりました。クリスマスや忘年会等楽しいイベントが盛りだくさんですね♪今年も自粛生活が続き、自宅飲みが定着している方もいらっしゃるかと思いますが、まるフェ館林ではこだわりのお酒や銘酒をご用意しています。みんなでワイワイでも、ゆっくりおひとり様でも、ぜひまるフェ館林で素敵な時間をお過ごしください。

(担当：若田部)



昼まるフェ

まるフェ館林だから出来ること

お米や野菜にこだわっている、まるフェ館林の特色を活かせるようにメニューも日々進化しています！有機野菜のピクルス、酒粕を使ったスムージーや、当店で精米した漢熟米の米糠を使ったマクロビクッキー、今後は玄米ご飯に統一したりと、まるフェだからこそ提供できる食事をアピールしていきたいと思っています。リピーターさんも徐々に増え、お弁当のまとまった注文も入るようになったので、これからのまるフェに期待です！

(担当：野城)



夜まるフェ

夜まるフェ不定期開催、やってるよー

不定期ですが、夜まるフェやってます。知り合い以外の来客はまだ0。。不定期なので仕方ないのは仕方ない。。お近く通ったときは顔出してください！館林の町の夜はだいぶ寒くなりましたが、お酒も準備して心からお待ちしております！

(担当：廣田)



DIYイベント

まるフェ館林らしさが出てきました

先月のDIYイベントで剥き出しになった壁に、珪藻土を塗りました！元々あった落ち着いた雰囲気合う壁になっています。スタッフも一緒になりみんなで塗装した壁に、愛着を感じます♪また、店内中央にそびえていた柱を取り払い、店内が一層広々明るくなりました！次回は2階！！
乞うご期待！！

(担当：若田部)



20食トライアウト

大口注文に向けて20食作ってみました

市役所から大口注文を頂く事を目標に、20食のお弁当作りにチャレンジ！初めての1升炊きでは、水分量が難しかったり予想以上に炊飯に時間がかかる事。プレーカーが落ちるハプニングや保温問題。通常営業とのやり繰り等、色々な課題や問題が見えたトライアウトでした。でも作ってみた感想はイケる！！まだ設備不十分ではあるけれど作れると確信しました。あとは受注あるのみ、売り込み頑張ろうと思います。作ったお弁当はスタッフで美味しく頂きました。

(担当：若松)



各種イベント、お弁当の注文承ります！

身につけた知識や技術でワークショップをやってみたい方！
まるフェ館林にお気軽にご相談ください！
お弁当はワンコインから♪(配達は応相談)

ご予約・お問い合わせはお電話またはInstagram DMにて！
TEL：0276-49-5089 Instagram：@act_marfe_tatebayashi

まるフェ館林

〒374-0016
群馬県館林市松原1-21-15 AICビル1F
TEL：0276-49-5089
営業時間：平日10時～16時
臨時で夜も営業！詳しくはインスタへ！

Instagram



最新情報はこちら！

発行：株式会社あくと総合計画 広報部

本社：〒162-0825
東京都新宿区神楽坂6丁目73番
メイゾン勝美2F

TEL：03-6206-4089

HP：<https://www.actsgoarch.com/>

HP Instagram

